

# BERENBERG-SELECT INCOME-UNIVERSAL-FONDS (A)

## Total Return Fonds

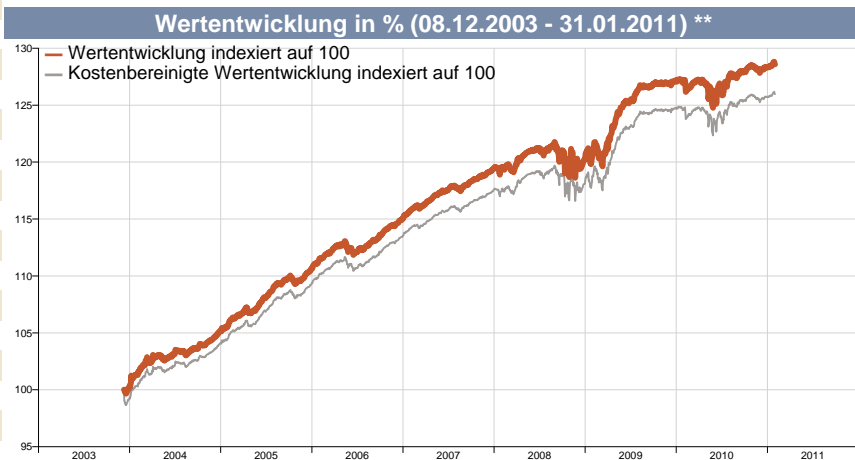


Stand: 31.01.2011

Stammdaten	Anlageziel und -politik
<b>ISIN / WKN</b> DE0002016441 / 201644	Der BERENBERG-SELECT-INCOME-UNIVERSAL-FONDS hat das Ziel, neben dem mittelfristigen Kapitalerhalt eine angemessene Rendite zu erwirtschaften, die zwischen der von Renten- und Aktienanlagen liegen sollte. Die Struktur des Fonds setzt sich zu mindestens 65% aus Renten- und Offenen Immobilienfonds und zu maximal 35% aus Aktienfonds zusammen. Die Anlagestrategie ist global ausgerichtet. Sowohl bei den Aktien- als auch bei den Renten- und Immobilienfonds findet ein aktives Management statt. Die Selektion der vielversprechendsten Fonds im jeweiligen Anlagegebiet mit den aus Sicht des Fondsmanagements interessantesten Anlagekonzepten eröffnet den Anlegern die Möglichkeit auf eine renditeorientierte und gleichzeitig risikobewusste Anlage für ihr Kapital.
<b>Auflegungsdatum</b> 08.12.2003	
<b>Geschäftsjahresende</b> 31.12.	
<b>Kapitalanlagegesellschaft</b> Universal-Investment-Gesellschaft mbH	

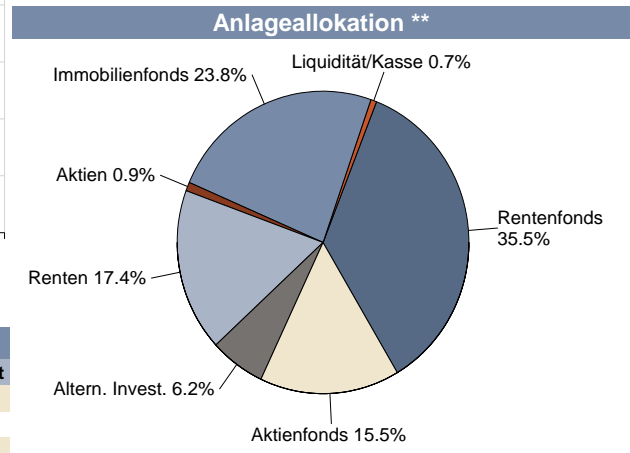
Kapitalanlagegesellschaft	Fondskommentar
Universal-Investment-Gesellschaft mbH	Mit einem freundlichen Grundton starteten die internationalen Aktienmärkte in das Jahr 2011. Nachdem der Januar in den drei Jahren zuvor für den DAX sehr verlustreich endete, stand dieses Mal ein Plus von 2,36% zu Buche. Auch der STOXX 50 (+2,06%) sowie der S&P 500 (+2,26% in US\$) legten zu, während der NIKKEI 225 mit einer Wertsteigerung von 0,09% (in YEN) fast unverändert notierte. Wie immer im ersten Monat eines Quartals standen auch diesmal die Quartalsberichte der Unternehmen im Fokus. Zwar hatte bis zum Monatsende nur etwas mehr als ein Drittel der Unternehmen des S&P 500 Quartalszahlen gemeldet. Rund drei Viertel dieser Unternehmen konnten jedoch einen größeren Gewinn je Aktie verzeichnen, als dies zuvor von Analysten erwartet worden war, und bei den gemeldeten Umsätzen zeigte sich ein ähnlich erfreuliches Bild. Von der makroökonomischen Seite kamen dagegen durchwachsene Zahlen. Aus deutscher Sicht war erfreulich, dass sowohl der ZEW-Index als auch der Ifo-Index positiv überraschen konnten. Auf der anderen Seite stellt sich der amerikanische Arbeitsmarkt noch immer als Belastungsfaktor dar. Zudem zog die chinesische Zentralbank erneut die Zügel an und erhöhte die Mindestreserveanforderungen. Spannend war es erneut am Rentenmarkt, wobei die Emission neuer Staatsanleihen der Krisenländer in den Fokus rückte. Letztlich konnten Portugal, Italien und Spanien ihre Anleihen erfolgreich platzieren, obgleich sie steigende Finanzierungskosten in Kauf nehmen mussten. Dem Euro konnte die Beruhigung der Lage helfen. Zwar wurden zwischenzeitlich Kurse von unter 1,29 notiert, jedoch verteuerte er sich per Saldo gegenüber dem US\$ von 1,3377 auf 1,3685. Der Berenberg-Select Income-Universal-Fonds startete mit einem Monatsplus von 0,20% in das neue Jahr. Insgesamt wurde das Portfolio im Verlauf des Berichtsmonats deutlich offensiver positioniert und eine Aktienquote von rund 9% aufgebaut (rund 8% börsengehandelte Indexfonds, 1% Beiersdorf AG). Verkauft wurde dagegen die komplette Position des Amundi Volatility Euro Equities, der eher von steigender Volatilität bzw. einer unruhigeren Marktphase profitieren dürfte. Aufgestockt haben wir einzelne Positionen im Unternehmensanleihenbereich, wobei wir uns auf das Segment der Versorger konzentrierten.
<b>Fondsberater</b> Berenberg Lux Invest S.A., Zweigniederlassung Hamburg	
<b>Depotbank</b> Berenberg Bank	
<b>Fondswährung</b> EUR	
<b>Ertragsverwendung</b> thesaurierend	

<b>Rücknahmepreis</b> EUR 53,00
<b>Fondsvolumen</b> EUR 466,21 Mio.
<b>Zwischengewinn</b> EUR 0,97
<b>Preisinformation</b> www.berenberg.de
<b>Vertriebszulassung</b> D
<b>Ausgabeaufschlag in %</b> bis zu 5,50
<b>Risikoklasse *</b> 1
<b>Glossar im Internet</b> www.berenberg.de/glossar



Die Kurve "kostenbereinigte Wertentwicklung" berücksichtigt typischerweise anfallende Belastungen, die dem Anleger beim Erwerb und beim Halten des Finanzinstruments entstehen. Im Rahmen einer Modellrechnung wurden durchschnittliche Depotgebühren in Höhe von 0,15% p.a. sowie ein Ausgabeaufschlag in Höhe von einmalig 1% angenommen.

Renditekennzahlen **	
Performance seit Auflage in %	<b>28,59</b>
Performance aktuelles Jahr in %	<b>0,20</b>
Risikokennzahlen **	
Volatilität in %	<b>1,92</b>
Max. Draw Down in %	<b>-1,95</b>
Max. Draw Down Dauer in Tagen	<b>60</b>
Max. Draw Down Dauer Aufholg.	<b>56</b>
Sharpe Ratio	<b>0,09</b>



Monatliche Performance in % **													
Jahr	Jan.	Feb.	Mrz.	Apr.	Mai.	Jun.	Jul.	Aug.	Sep.	Okt.	Nov.	Dez.	Gesamt
<b>2007</b>	0,59	0,24	0,28	0,51	0,31	0,21	0,14	0,17	0,33	0,29	0,33	0,36	<b>3,83</b>
<b>2008</b>	-0,06	0,11	0,20	0,74	0,34	0,14	-0,02	0,45	-0,79	-0,53	0,12	0,06	<b>0,76</b>
<b>2009</b>	0,40	-0,08	0,40	2,02	1,01	0,40	0,75	0,23	0,17	0,00	0,00	0,25	<b>5,66</b>
<b>2010</b>	-0,14	-0,36	0,52	-0,23	-0,55	-0,08	1,09	-0,08	0,45	0,42	-0,53	0,40	<b>0,90</b>
<b>2011</b>	0,20	---	---	---	---	---	---	---	---	---	---	---	<b>0,20</b>

\* Bitte beachten Sie, dass die Eingruppierung der Fonds gemäß den Risikoklassen der Berenberg Bank von der anderer Banken abweichen kann.

\*\* Quellen: Kapitalanlagegesellschaft, Bloomberg und eigene Berechnungen

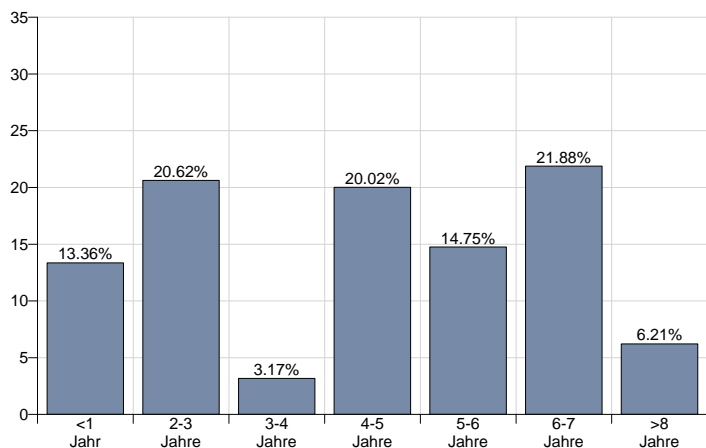
# BERENBERG-SELECT INCOME-UNIVERSAL-FONDS (A)

## Total Return Fonds

Stand: 31.01.2011

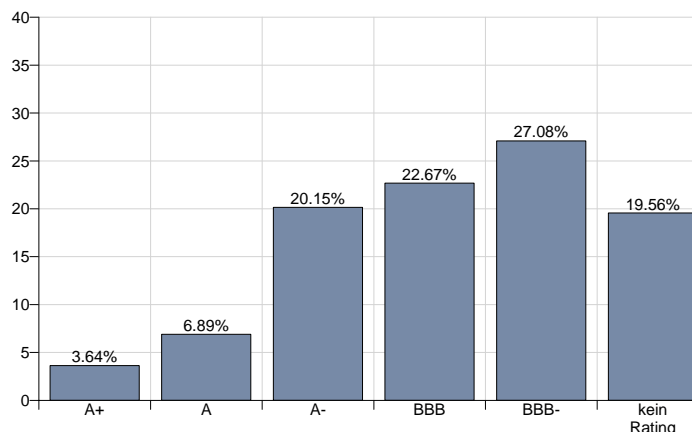


### Laufzeitstruktur des Rentenportfolios \*\*



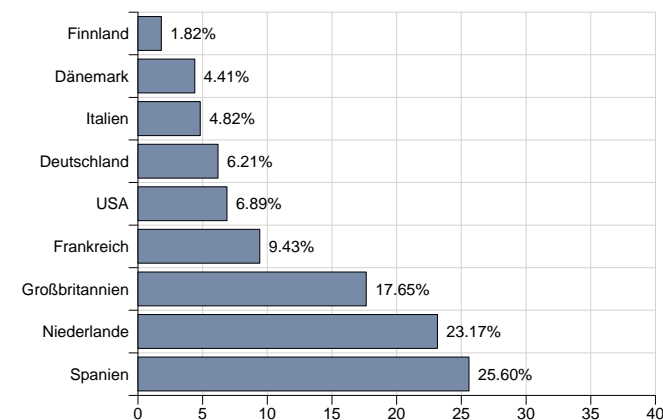
Bitte berücksichtigen Sie, dass sich diese Darstellung nur auf 17,53% des Gesamtportfolios bezieht.

### Ratingverteilung des Rentenportfolios \*\*



Bitte berücksichtigen Sie, dass sich diese Darstellung nur auf 17,53% des Gesamtportfolios bezieht.

### Länderallokation des Rentenportfolios \*\*



Bitte berücksichtigen Sie, dass sich diese Darstellung nur auf 17,53% des Gesamtportfolios bezieht.

### Top 10 Positionen (WKN) \*\*

Beschreibung	Anteil
A.C.-Assenagon Credit Basis II Inhaber-Anteile I EUR o.N. (A0YDMY)	16,76%
Assenagon Cred.-A.Credit Basis Inhaber-Anteile I EUR o.N. (A0RGZ9)	8,58%
iShares EURO STOXX 50 (DE) Inhaber-Anteile (593395)	7,88%
AXA Immoselect Inhaber-Anteile (984645)	5,03%
HIGH-DISCOUNTPORTF. UNIVERSAL Inhaber-Anteile EUR T (A0LBSZ)	4,75%
UBS (D) Euroinvest Immobilien Inhaber-Anteile (977261)	4,68%
UBS (D) 3 Sect.Real Est.Europe Inhaber-Anteile (977268)	4,46%
SELECT TRADE-UNIVERSAL-FONDS Inhaber-Anteile (A0Q8A3)	3,79%
AXA IM F.Inc.In.St.-US Sh.Dur. Namens-Anteile B(Cap.)EUR o.N. (A0D81)	3,59%
DEGI GERMAN BUSINESS Inhaber-Anteile (A0J3TP)	3,26%

### Fonds Gesamtkosten

#### (Belastung des Fondsvermögens/siehe Verkaufsprospekt)

<b>Depotbankvergütung</b>	gemäß Verkaufsprospekt bis zu 0,20% p.a. effektiv 0,20% p.a.
<b>Beratervergütung</b>	gemäß Verkaufsprospekt bis zu 1,25% p.a. effektiv 1,125% p.a.
<b>Verwaltungsvergütung</b>	gemäß Verkaufsprospekt bis zu 0,30% p.a. effektiv 0,275% p.a.

### Risiken

Der Fonds unterliegt dem allgemeinen Marktrisiko. Der Wert des Fondsvermögens und damit der Wert jedes einzelnen Anteils kann gegenüber dem Ausgabepreis steigen oder fallen. Dies kann zur Folge haben, dass der Anleger zum Zeitpunkt des Verkaufs seiner Anteile unter Umständen sein investiertes Geld nicht vollständig zurückerhält. Die Wertentwicklung des Sondervermögens wird insbesondere von folgenden Faktoren beeinflusst, aus denen sich Chancen und Risiken ergeben: Renditeveränderungen bzw. Kursentwicklungen auf den internationalen Rentenmärkten. Entwicklung auf den internationalen Immobilienmärkten und Aktienmärkten, unternehmensspezifische Entwicklungen, Währungskursrisiken sowie einer möglichen Konzentration von Anlagen auf Sektoren, Länder oder Marktsegmente. Grundsätzlich gilt, dass frühere Wertentwicklungen kein verlässlicher Indikator für die künftige Wertentwicklung sind.

### Hinweise

Bei diesem Dokument handelt es sich um eine Produktinformation. Es stellt keine Finanzanalyse im Sinne des § 34b WpHG, keine Anlageberatung, Anlageempfehlung oder Aufforderung zum Kauf von Finanzinstrumenten dar. Dieses Dokument ersetzt keine rechtliche, steuerliche oder finanzielle Beratung. Die gemachten Angaben wurden nicht durch eine außenstehende Partei, insbesondere eine unabhängige Wirtschaftsprüfungsgesellschaft, geprüft. Sie sollten eine Anlageentscheidung in jedem Fall auf Grundlage der Verkaufsunterlagen (ausführlicher wie auch vereinfachter Verkaufsprospekt, aktueller Jahres- und ggf. Halbjahresbericht) treffen, denen ausführliche Hinweise zu den Chancen und Risiken dieses Fonds zu entnehmen sind. Die Verkaufsunterlagen können bei der Universal-Investment-Gesellschaft mbH (Am Hauptbahnhof 18, 60329 Frankfurt am Main) und der Joh. Berenberg, Gossler & Co. KG (Berenberg Bank), Neuer Jungfernstieg 20, 20354 Hamburg kostenlos angefordert werden und stehen unter der Internetadresse [www.berenberg.de](http://www.berenberg.de) zur Verfügung.

\*\* Quellen: Kapitalanlagegesellschaft, Bloomberg und eigene Berechnungen

# BERENBERG-SELECT INCOME-UNIVERSAL-FONDS (A)

Total Return Fonds

Stand: 31.01.2011



## Auszeichnungen

